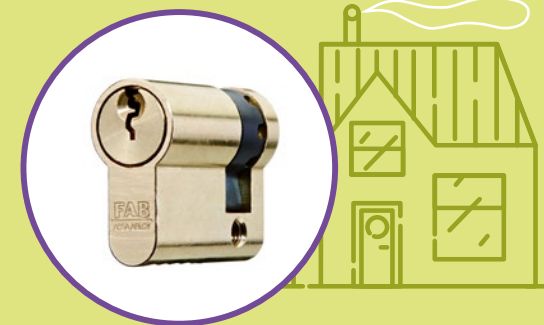


Typy zabezpečení domu a bytu



Bezpečnostní kování

Bezpečnostní kování je klika a kovová ochrana zámku. Zadlabací zámek a cylindrickou vložku ochrání před mechanickým poškozením a vyhatáním. Bezpečnostní kování bývá opět označené bezpečnostní třídou, která je určená certifikací. Vybírejte kování, které má **minimálně bezpečnostní třídu 3**.



Stavební zámek

Co lidé běžně označují slovem „zámek“, do kterého se zasouvá klíč, se odborně nazývá cylindrická vložka. Nejlevnější a nejméně bezpečná vložka se jmenuje stavební. Koupíte ji klidně i za sto korun, ale moc parády s ní neuděláte. Stavební vložky totiž nemají žádný bezpečnostní atest a jsou určené jako dočasné řešení do prostor, které nepotřebujete tolik chránit.

Bezpečnostní zámek

Bezpečností vložka ochrání majetek lépe. Záleží ale na tom, jakou třídu zámku si vyberete. Na trhu se setkáte se čtyřmi třídami:

1. bezpečnostní třída

Pořizuje se nejčastěji k brankám, interiérovým dveřím či jako dočasná stavební vložka. Zkušený zloděj si s ní ale dokáže rychle poradit.

2. bezpečnostní třída

Je vhodná pro garážová vrata, kůlny a dveře kanceláří. Pro zkušeného zloděje ale také nebude představovat větší překážku.

3. bezpečnostní třída - **DIRECT DOPORUČUJE**

Ideální volba pro vstupní dveře bytů, rodinných domů a skladů. Má ochranu proti odvrtnutí a pro zloděje bude tato překážka daleko složitější. V kombinaci s bezpečnostními dveřmi a kováním pak bude vchod prakticky neproniknutelný.

4. bezpečnostní třída

Používá se pro speciálně zabezpečené prostory, lidé si ji ale běžně dávají i do dveří od bytu nebo domu. Ochrání proti všem metodám. Klíč navíc není možné okopírovat bez bezpečnostní karty.



Bezpečnostní vložka
třídy 3 a 4

Elektronický bezpečnostní zámek

Elektronický bezpečnostní zámek je moderní způsob zabezpečení. Dejte si ale pozor na to, že ne všechny elektronické zámky mají certifikaci dle bezpečnostních tříd. Proto si vždy ověřte, jestli zámek požadované normy a bezpečnostní třídy splňuje.

Elektronický bezpečnostní zámek je například:

Elektricky (motoricky) poháněný modul, který se nasazuje na vnitřní stranu cylindrické vložky. Můžete ji tak jednoduše ovládat, například mobilem. Zámek je možné namontovat na většinu dveří s běžnou cylindrickou vložkou, nicméně z bezpečnostních důvodů by tato vložka měla odpovídat **alespoň bezpečnostní třídě 3**.



Motoricky poháněná vložka (chytrý zámek)

Elektrická (mechatronická) vložka, která má uvnitř umístěný digitální ovládací prvek. Výhodou je vysoká úroveň zabezpečení díky šifrování. Tento zámek je nabízený v bezpečnostní třídě 4.



Mechatronická vložka

Bezpečnostní visací zámek

Bezpečnostní visací zámky se vyznačují odolností proti mechanickému poškození a násilnému vniknutí a jsou nepostradatelným pomocníkem při ochraně majetku. Bezpečnostní visací zámek musí splňovat několik zásadních kritérií, aby dokonale sloužil k ochraně před překonáním.

Oblouk u bezpečnostních visacích zámků by měl být o průměru minimálně 8 mm (kalená ocel, případně označení HARDENED), který je odolný proti vypáčení, přeřezání a přestřihnutí.

Z hlediska odolnosti by měl zámek odpovídat alespoň bezpečnostní třídě 3.



Bezpečnostní dveře

Vstupní dveře jsou nejčastějším místem, kudy se zloději do domu nebo bytu dostanou. Proto je jejich odolnost velmi důležitá a měly by odpovídat **alespoň bezpečnostní třídě 3**.

Každé bezpečnostní dveře by měly mít od výrobce takzvaný výrobní štítek, na kterém je:

- název dveří,
- bezpečnostní třída,
- požární odolnost,
- výrobce a výrobní číslo.

Do domu se zloději také často dostávají přes francouzské dveře na zahradu. Proto by i tyto dveře měly mít alespoň zámek v klice.



Zárubně proti roztažení

Kovové zárubně se dají snadno roztáhnout heverem. Ochrana je jednoduchá.

Do zárubní se nalije řídký beton, který po vytvrdnutí zabráni jejich roztažení. Další možností je využití bezpečnostních zárubní. Jedná se o silné svařené pásy či ocelové profilové rámy, které pomocí kotevnicích čepů nebo háků brání násilnému vyražení zárubně ze zdi. K zabránění vysazení dveří ze závěsů pomocí páčidla je nutné dostatečně hluboké osazení zárubně.

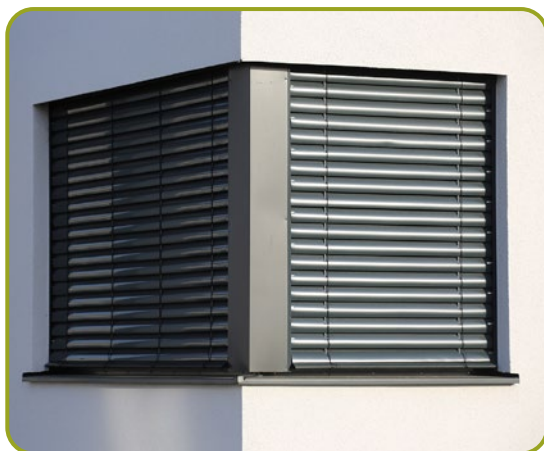


Zabezpečení oken

U bytů ve vyšším patře není důvod k velkým obavám, v případě rodinných domů a přízemních bytů je ale situace jiná. Zloději se totiž do domu někdy vloupají i oknem a ani rozbití skla je neodradí.

Při ochraně oken pomohou tato opatření:

- zámek na kování oken,
- pevně instalované mříže,
- bezpečnostní rolety,
- shrnovací mříže,
- bezpečnostní folie,
- neprůrazná skla.



Elektronický zabezpečovací systém (EZS)

Jedná se o řadu detektorů, které jsou vzájemně propojené. Zařízení tak kontroluje dveře i okna a zaznamená jakýkoliv pokus o vloupání či rozbití. Zároveň hlásí i požár nebo únik plynu. Každá nemovitost si žádá trochu jiné zabezpečení. Proto doporučujeme výběr systému probrat s odborníkem.



Pult centrální ochrany (PCO)



Další možností je elektronický zabezpečovací systém a požární signalizaci propojit například s bezpečnostní agenturou nebo přímo s policií. Případně můžete zařízení kontrolovat na dálku i vy.

Se zabezpečením rádi poradí i odborníci ze společnosti FAB. Můžete jim zavolat na **+420 226 806 279** (v pracovní dny od 8:00 do 17:00) nebo napsat na info@assaabloy.cz